



NPO法人

日本歯科放射線学会

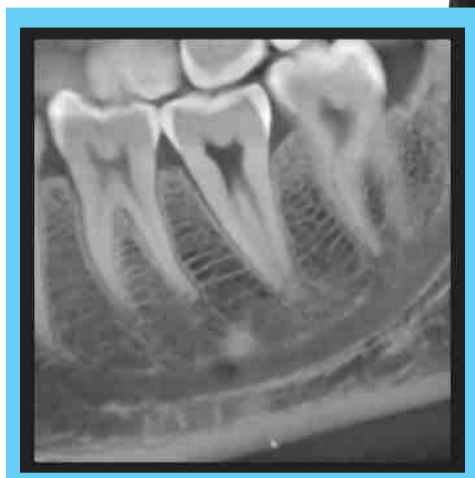
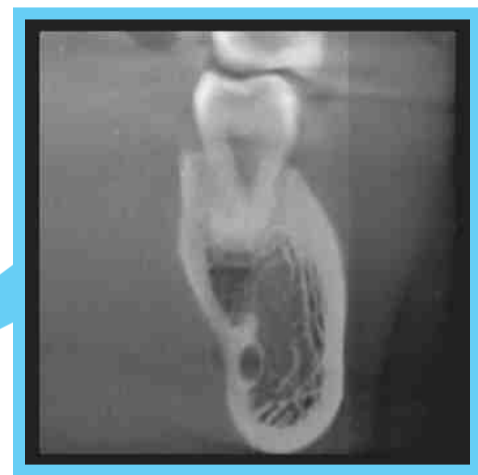
第20回

歯科用 CBCT 認定講習会

開催決定!

2023年 6月18日(日) 11:00-16:00

会場：千里ライフセンター



CBCT認定医になって
日常の臨床に役立てませんか?

現在、歯科用 CBCT の普及率は一般歯科医院の 30%程度とされています。しかし、導入したけれどうまく使いこなせない、読影に自信が無い先生も多いのではないのでしょうか? 歯科用 CBCT の基本から応用までをしっかりと学び、スキルアップをめざしませんか? 選りすぐりの歯科放射線指導医が分かりやすく解説します。

こんな方におすすめ!

- CBCT を基礎から学びたい。
- CBCT の機種選考が不安だ。
- CBCT を導入したが、うまく使いこなせない。
- CBCT の被曝量が気になる。
- CBCT 画像の読影に自信がない。



専門医の概要、講習会の内容、受講料など詳細は、NPO 法人日本歯科放射線学会の HP でお知らせいたします。

歯科用 CBCT 認定講習会

開催概要

定員 50名（先着順）

講習内容

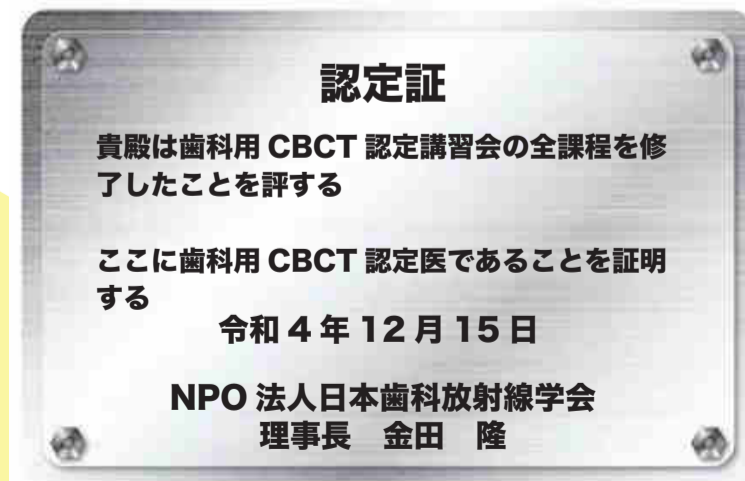
- 11:00** 「何故、歯科用 CBCT 認定医が必要なのか？」
講師：金田 隆（日本大学松戸歯学部放射線学講座教授・日本歯科放射線学会理事長）
- 11:30** 「歯科医師が知っておくべき歯および顎骨の正常解剖」
講師：新井嘉則（日本大学歯学部歯科放射線学講座教授）
- 12:20** ランチョンセミナー（株式会社朝日レントゲン）
- 13:10** 「歯科医師が知っておくべき CT 検査の基本」
講師：森本泰宏（九州歯科大学歯学部歯科放射線学分野教授）
- 14:10** 「今さら聞けない DICOM データの取扱いと歯科用 CBCT の画像診断」
講師：香川豊宏（福岡歯科大学診断・全身管理学講座口腔画像診断学分野教授）
- 15:00** 受講証授与式および認定試験

受講料

- ・受講料 20,000 円（講義テキストおよび演習費・昼食代を含む）
- ・歯科用 CBCT 認定試験受験料 10,000 円
※認定試験を受験するためには歯科放射線学会会員であることが条件です。
なるべく当日までに入会申し込みをお願いいたします。申込書は日本歯科放射線学会 HP をご覧ください。
- ・歯科放射線学会入会金 1,000 円 歯科放射線学会年会費 10,000 円
- ・認定証交付料 10,000 円
- ・認定医プレート 10,000 円（希望者のみ）

申込先

福岡歯科大学 診断・全身管理学講座口腔画像診断学分野
（担当：筑井朋子）
E-mail: ts0607@fdcnet.ac.jp



認定医プレート（イラストはイメージです）